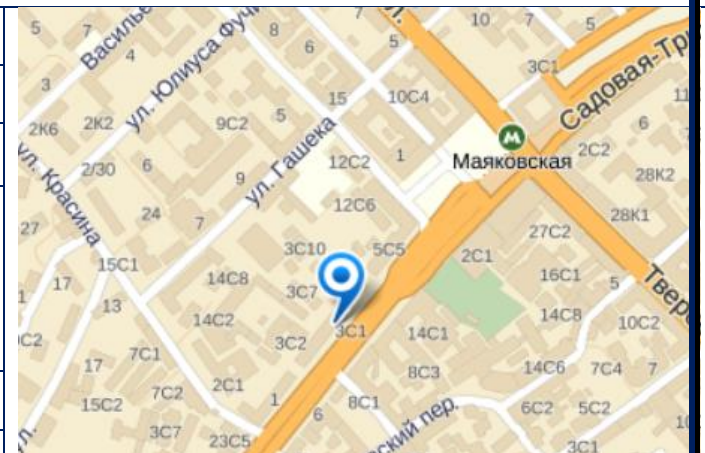


## АРЕНДА

# Москва, ЦАО, Большая Садовая, д.3, стр.1



Метро	Маяковская 5 мин. пешком
Тип здания	Жилое 1-я линия
Пешеходный поток/авто. трафик	Хороший/очень интенсивный
Ближайшее окружение	Соседи по торговому коридору: слева «Летуаль» и «Мосхозторг»; справа: «Линдфорс», «Перекрёсток» гостиница «Пекин».
Общая площадь	222 кв.м.
Деление площади по этажам	1-й этаж: 202 кв.м. Подвал: 20 кв.м.
Целевое назначение	Общественное питание
Отдельный вход	2
Мощность	150 кВт
Высота потолков	3 м.
Витрины	Большие витрины
Состояние помещения/коммуникации	Хорошее, рабочее/все
Телефон, интернет	Да
Парковка	Стихийная
Дополнительно	В настоящее время ресторан «Штолле», хороший рекламный потенциал, возможность организации летней веранды.



### КОММЕРЧЕСКИЕ УСЛОВИЯ

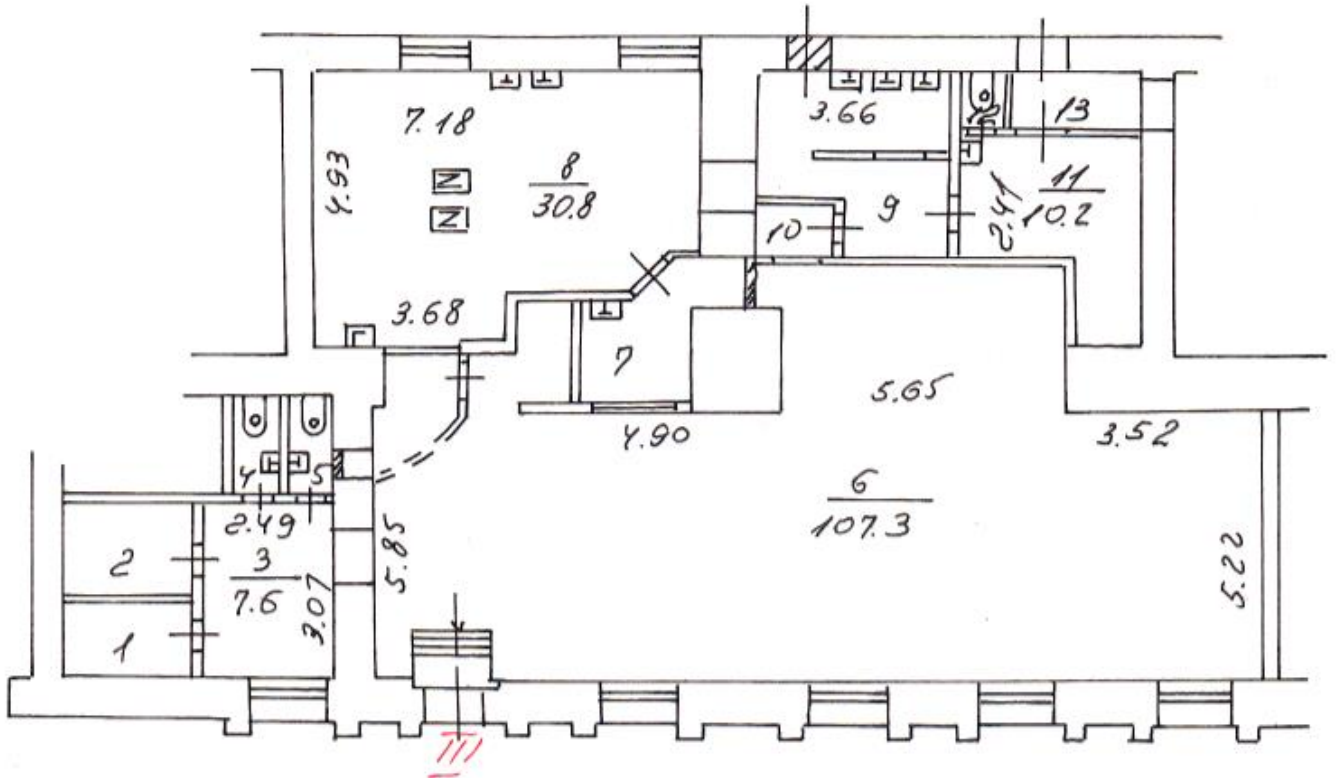
Контакты: e-mail: [9744786@mail.ru](mailto:9744786@mail.ru)

Алексей 8(919)7777557

Елена 8(926)2487005

Ставка аренды	1 500 000 руб. в месяц
НДС / коммунальные платежи	УСН / оплачиваются дополнительно
Договор	долгосрочный
Каникулы	По договорённости

### План помещения



Контакты: e-mail: [9744786@mail.ru](mailto:9744786@mail.ru)

Алексей 8(919)7777557

Елена 8(926)2487005