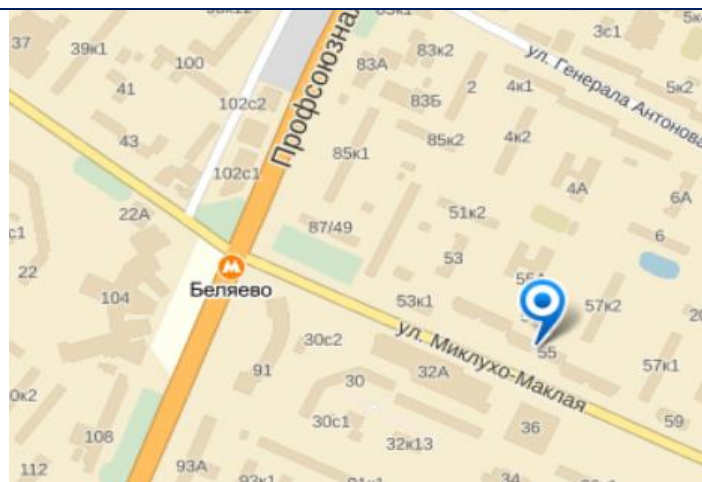


# АРЕНДА/ПРОДАЖА

Москва, ЮЗАО, ул.Миклухо-Маклая, д. 55.



Метро	Беляево 5 мин. пешком
Тип здания	Встроенно-пристроенное
Пешеходный поток/авто. трафик	Хороший/интенсивный
Ближайшее окружение	Густонаселённый жилой массив, ТЦ «Капитолий»
Общая площадь	795 кв.м.
Деление площади по этажам	1-й этаж: 425,4 кв.м. Подвал: 369,6 кв.м
Целевое назначение	Торговое
Отдельный вход	3
Мощность	70 кВт
Высота потолков	5 м.
Витрины	Большие витрины
Состояние помещения, коммуникации	Рабочее.
Телефон, интернет	Да
Парковка	Есть перед фасадом
Дополнительно	Открытая планировка.
<b>КОММЕРЧЕСКИЕ УСЛОВИЯ</b>	
Ставка аренды / продажи	1-й этаж – 1 000 \$ кв.м в год Подвал – 500 \$ кв.м. в год / 3 900 000 \$.



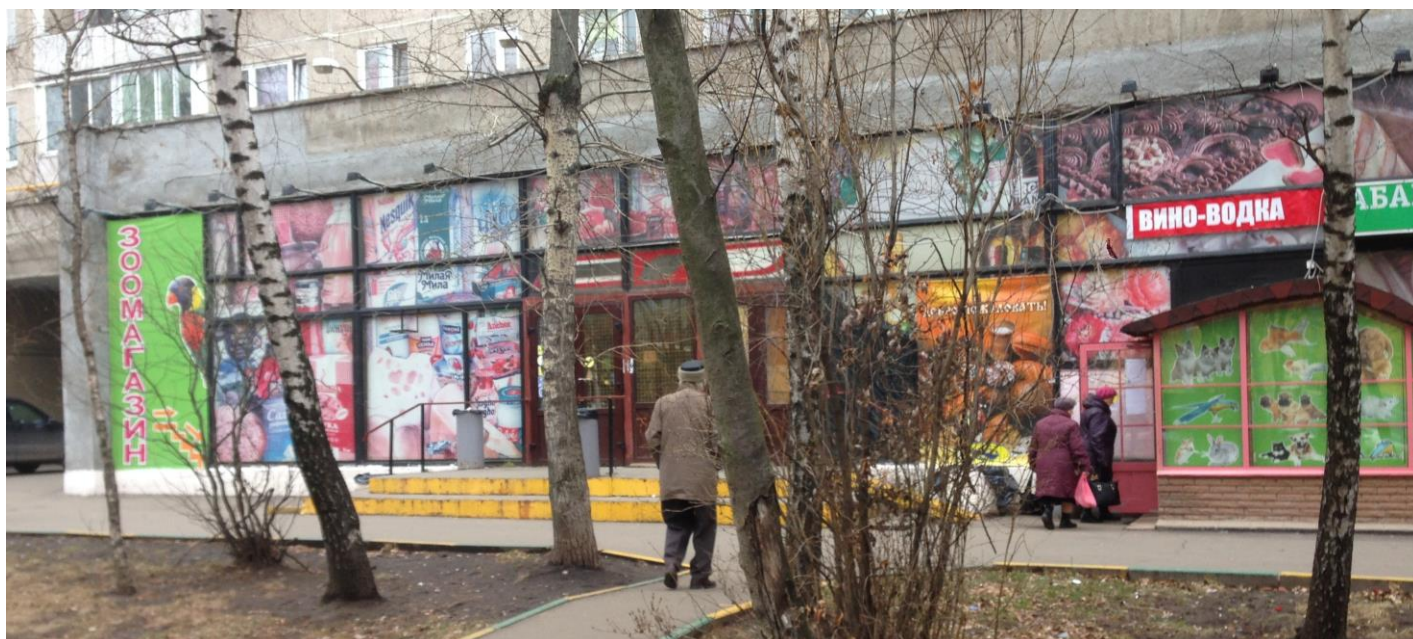
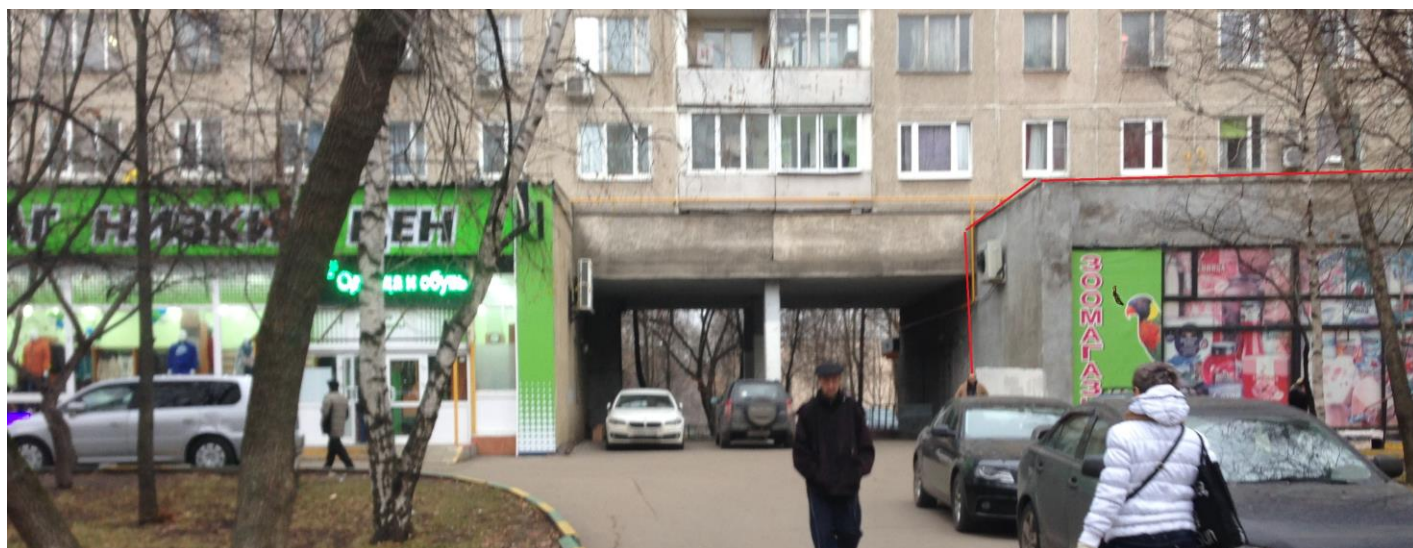
Вид из помещения



Контакты: e-mail: [9744786@mail.ru](mailto:9744786@mail.ru)

Алексей 8(919)7777557

Елена 8(926)2487005

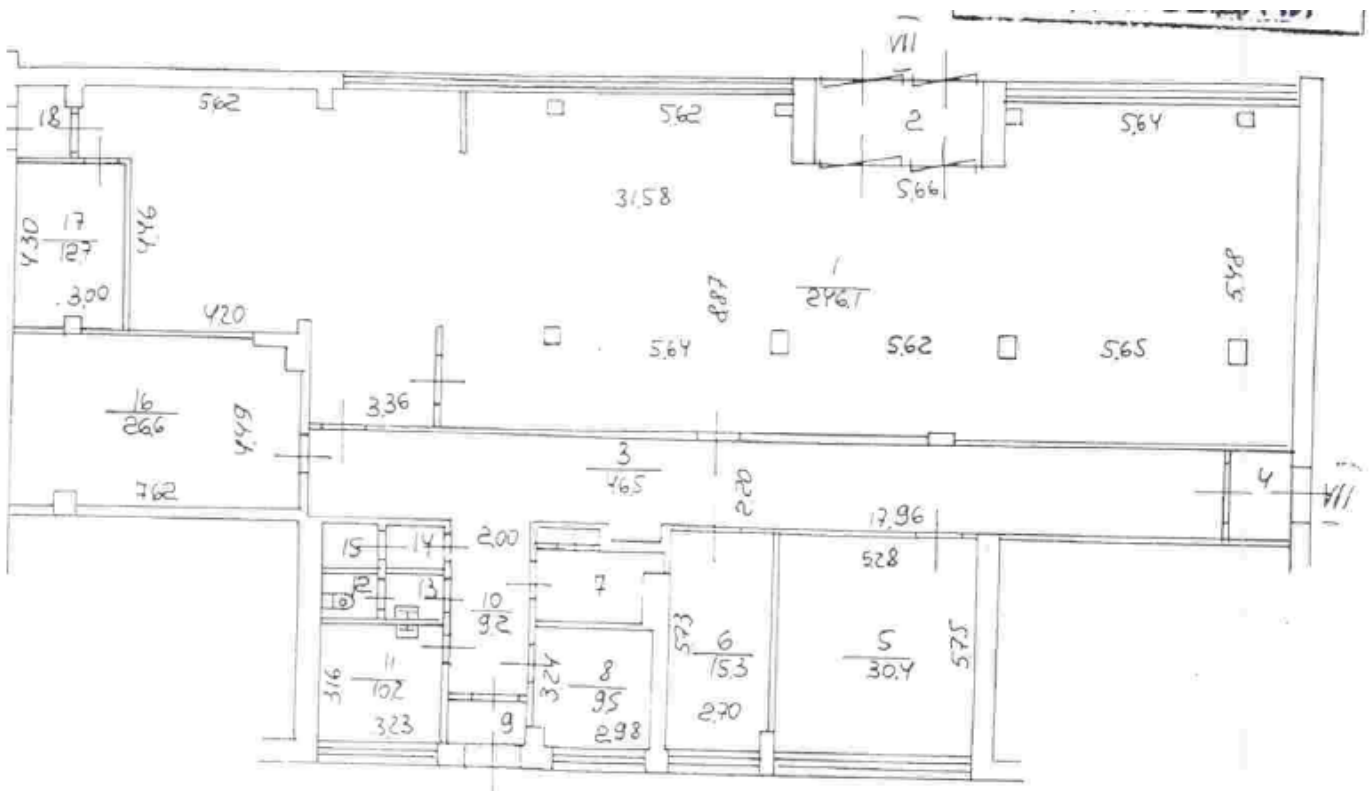


Контакты: e-mail: [9744786@mail.ru](mailto:9744786@mail.ru)

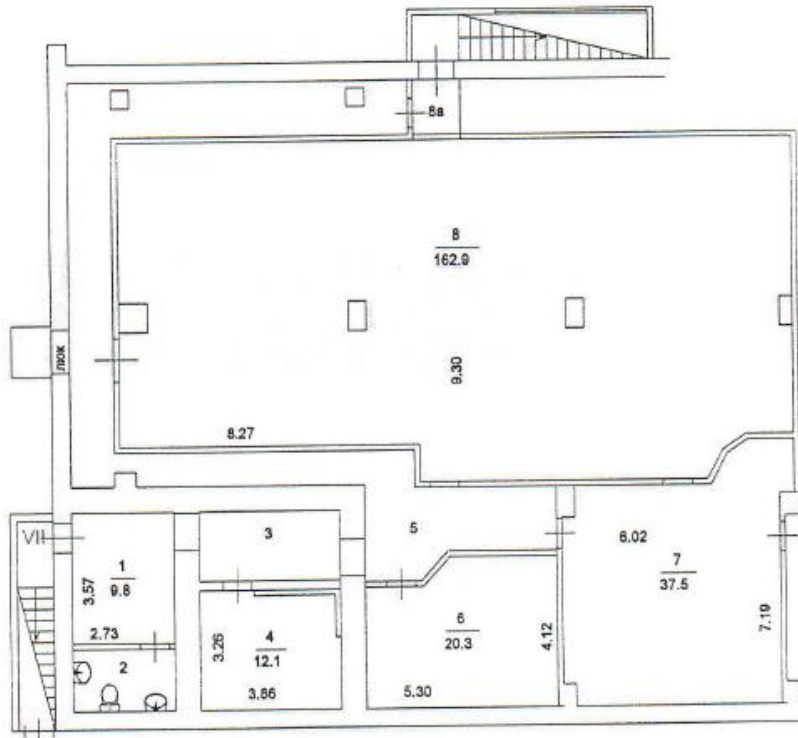
Алексей 8(919)777557

Елена 8(926)2487005

## План 1-ого этажа



## Подвал



Контакты: e-mail: [9744786@mail.ru](mailto:9744786@mail.ru)

Алексей 8(919)777557

Елена 8(926)2487005