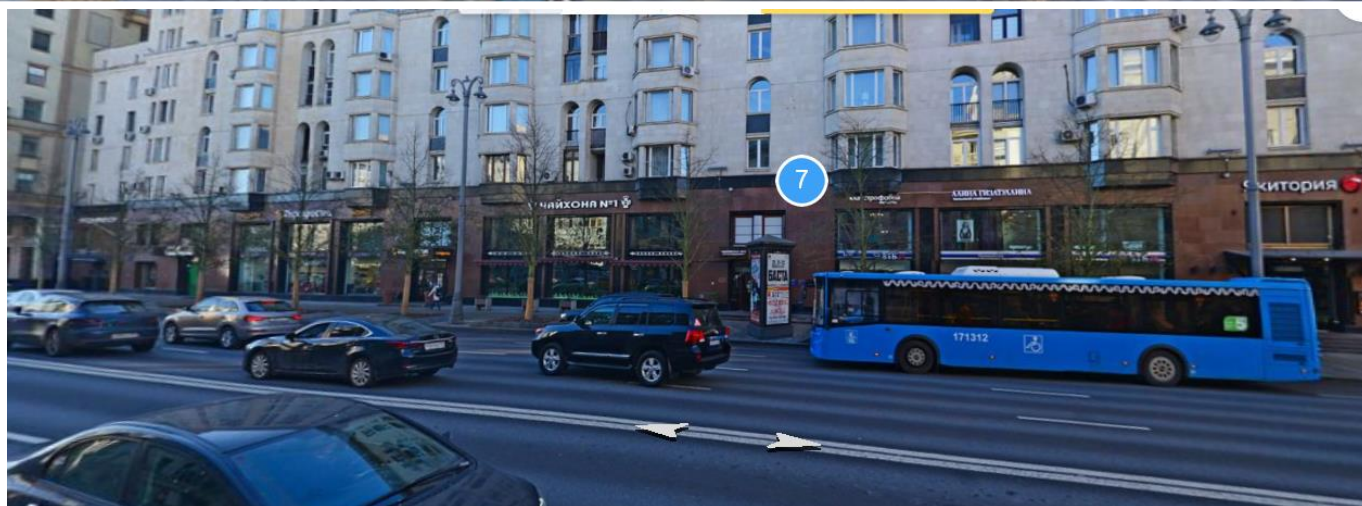
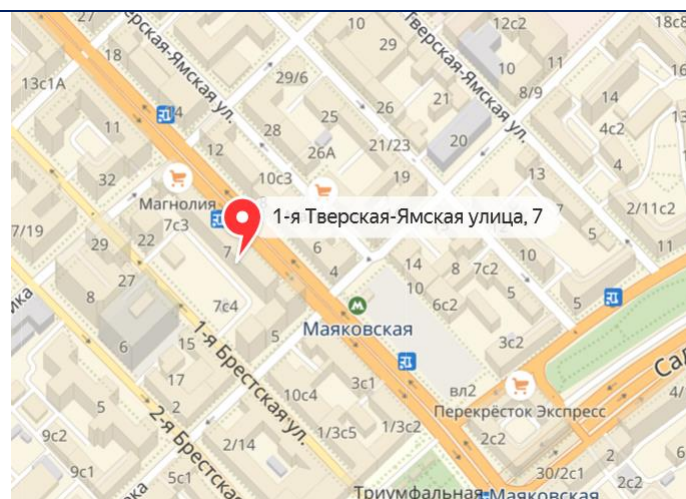


## АРЕНДА

### Москва, ЦАО, 1-я Тверская-Ямская, д.7.



Метро	Маяковская 200 м. от выхода
Тип здания	Жилое
Пешеходный поток/авто. трафик	Высокий/очень интенсивный
Ближайшее окружение	Магазины, банки, кафе, рестораны. Соседи по дому: Чайхона №1, ВТБ, Якитория.
Общая площадь	723,9 кв.м. + зона разгрузки под двором 337 кв.м. Возможность деления по этажам.
Деление площади по этажам	1-й этаж: 268,7 кв.м. 2-й этаж: 312,4 кв.м. Подвал: 142,8 кв.м.
Целевое назначение	Свободное
Отдельный вход	3,5 м
Мощность	<b>200 кВт.</b>
Высота потолков	3,5 м.
Витрины	Двухуровневое витринное остекление
Состояние помещения/коммуникации	Отличное / все
Телефон, интернет	Есть

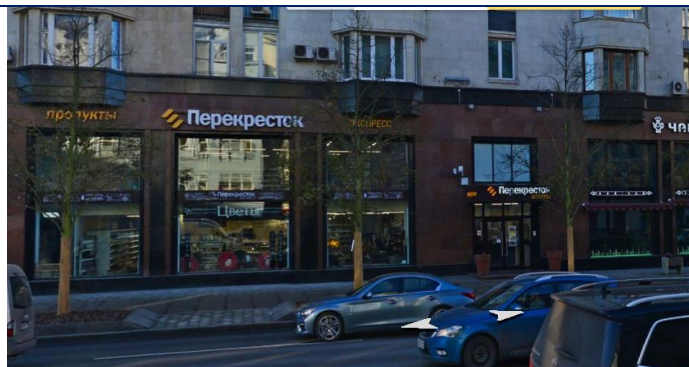


Контакты: e-mail: [9744786@mail.ru](mailto:9744786@mail.ru)

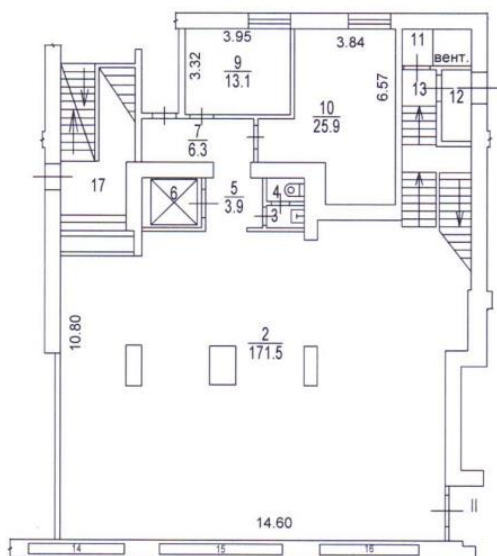
Алексей 8(919)7777557

Елена 8(926)2487005

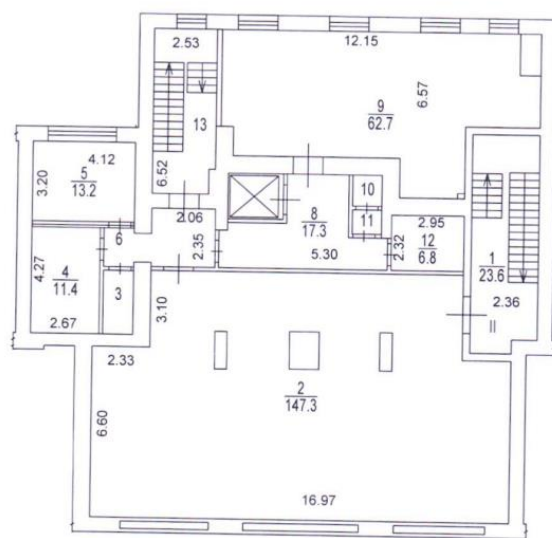
Парковка	Стихийная
Дополнительно	Отличный рекламный потенциал, была пиццерия Mi Piace, потом «Перекрёсток»
<b>КОММЕРЧЕСКИЕ УСЛОВИЯ</b>	
Ставка аренды	2 500 000 руб. в месяц.
НДС / коммунальные платежи	УСН / оплачиваются дополнительно
Депозит	1 месяц
Каникулы	Обсуждаются



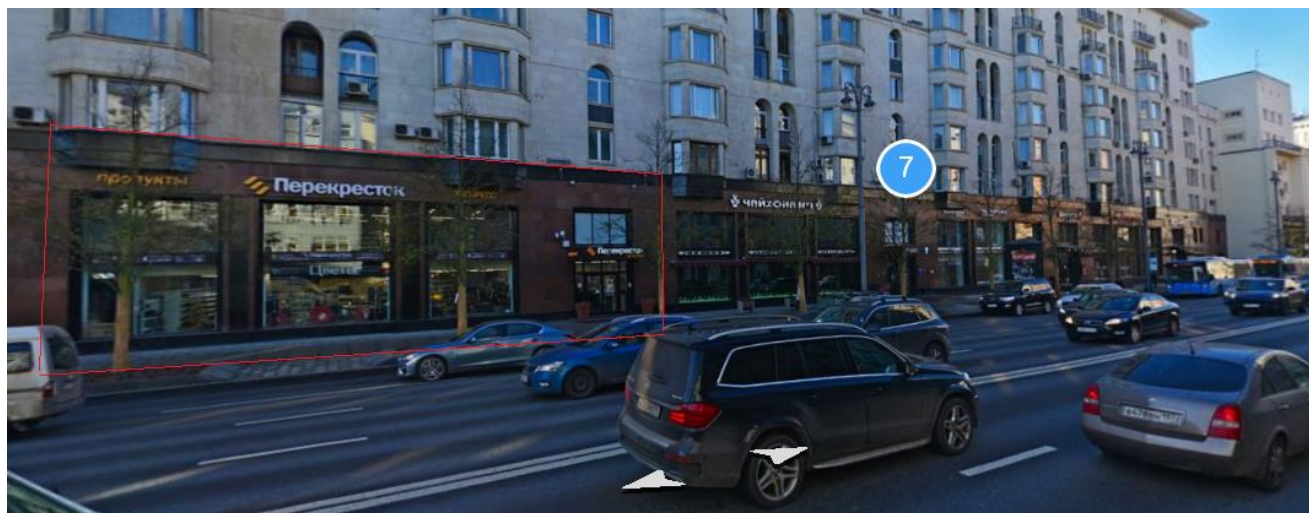
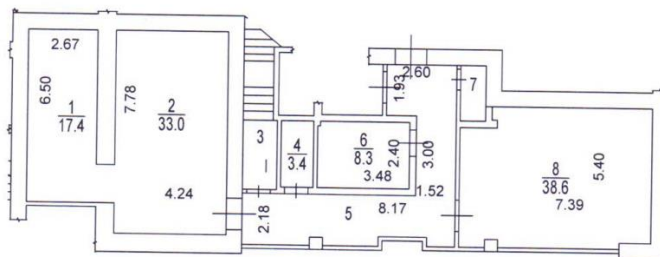
1-й этаж



2-й этаж



Подвал



Контакты: e-mail: [9744786@mail.ru](mailto:9744786@mail.ru)

Алексей 8(919)7777557

Елена 8(926)2487005